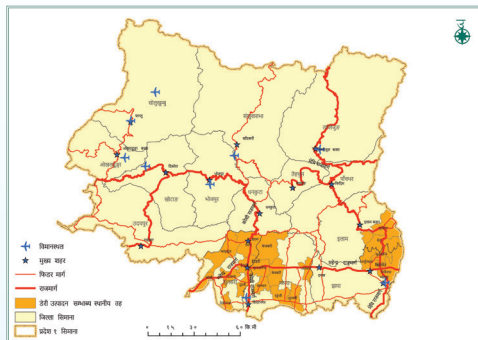


प्रमुख बस्तु/सेवामा आधारित
आर्थिक वृद्धि सम्भाव्य क्षेत्रको नक्साङ्कन



आर्थिक वृद्धि सम्भाव्य क्षेत्र - अलैंची क्लस्टर



आर्थिक वृद्धि सम्भाव्य क्षेत्र - डेरी क्लस्टर



आर्थिक वृद्धि सम्भाव्य क्षेत्र - खाद्य प्रशोधन क्लस्टर



आर्थिक वृद्धि सम्भाव्य क्षेत्र - पर्यटन क्लस्टर

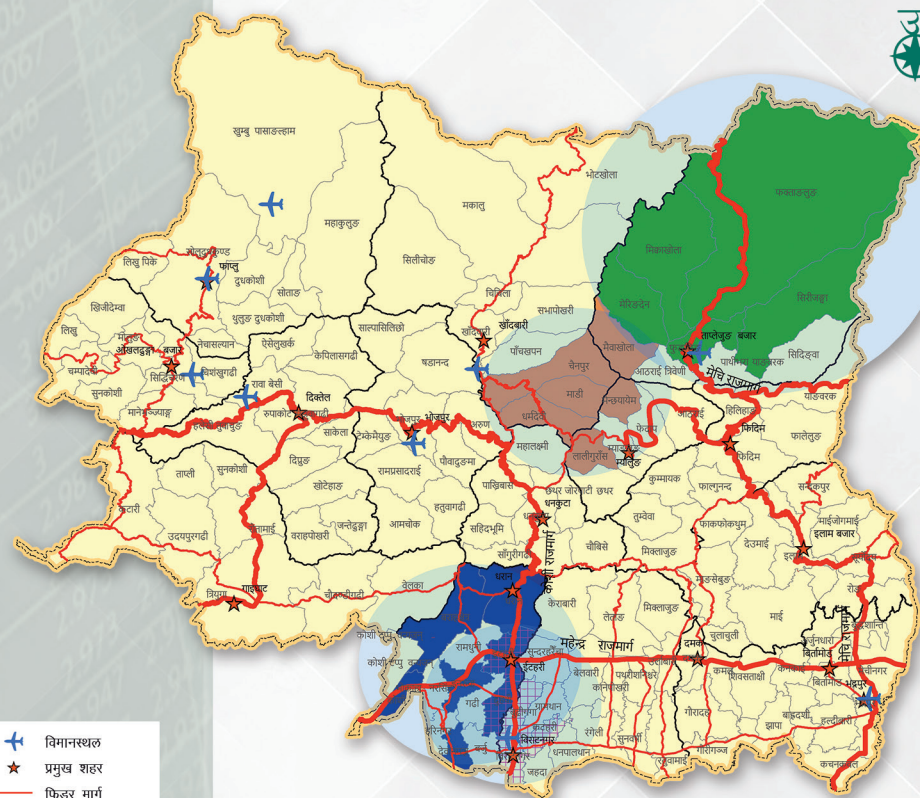
थप जानकारीका लागि:

Community Engagements & Outreach
400/41 Kamaladi Sadak, Kathmandu
Email: engage@ceo.com.np
Ph. No.: 01-4221507

आर्थिक वृद्धि सम्भाव्य क्षेत्र

सहकारीतापूर्ण आर्थिक वृद्धि र
क्षेत्रीय विकासको माध्यम

Growth Cluster Approach:
A Driver for Collaborative Economic Growth &
Regional Development



आर्थिक वृद्धि सम्भाव्य क्षेत्र (Cluster) के हो ?

- आर्थिक वृद्धिमा उल्लेख्य योगदान गर्नसक्ने बस्तु तथा सेवामा आधारित रहेर अतिरिक्त आर्थिक वृद्धि हाँसिल गर्ने साभा उद्देश्यबाट अभिप्रेरित क्षेत्र हो ।
- आर्थिक वृद्धि सम्भाव्य बस्तु वा सेवा पहिचान गर्दा सम्बन्धित क्षेत्रका सरोकारवालाहरूले विभिन्न पक्षको विश्लेषणका आधारमा कृषि, उद्योग र सेवा क्षेत्रका उत्पादन मध्येबाट मुख्य र अतिरिक्त प्राथमिकता निर्धारण गर्दछन् ।
- आर्थिक वृद्धि सम्भाव्य क्षेत्रहरूले व्यवस्थित, एकीकृत, सहकार्यपूर्ण र सामूहिक प्रयास मार्फत सो क्षेत्रको आर्थिक वृद्धि र विकासको नमुना प्रस्तुत गर्नसक्ने क्षमता राख्छन् ।

आर्थिक वृद्धि सम्भाव्य क्षेत्र कसरी सञ्चालित हुन्छ ?

- आर्थिक वृद्धि सम्भाव्य क्षेत्र निश्चित भेगका दुई वा सोभन्दा बढी स्थानीय तहहरू र सम्बन्धित सरोकारवालाहरूका विचमा आपसी सहकार्य आधारमा सञ्चालित हुन्छ ।
- यसरी समग्र भेगकै आर्थिक वृद्धि र विकासको लागि सहयोगी नीतिहरू, आवश्यक विधि, प्रक्रिया र संस्थागत संरचना निर्धारण गरी साभा आर्थिक हित प्रवर्द्धनका गतिविधि सञ्चालित हुन्छ ।

आर्थिक वृद्धि सम्भाव्य क्षेत्र किन ?

- स्थानीय सरकारहरू र सम्बन्धित सरोकारवाला पक्षबाट आर्थिक क्षेत्रका साभा प्राथमिकता निर्धारण तथा छरिएर भएका प्रयासहरूलाई एकीकृत गर्दै सम्बन्धित क्षेत्रको प्रमुख बस्तु वा सेवाको लाभदायक परिमाण र गुणस्तरमा उत्पादन वा प्रवाह बढाउन ।
- अनुकूल नीतिगत, संस्थागत प्रवन्ध तथा उत्पादन र व्यापार मैत्री वातावरण सिर्जना गर्न र प्रतिस्पर्धी मुल्यमा उत्पादनको बजारीकरण गर्दै अपेक्षित मुल्य अभिवृद्धि हाँसिल गर्न ।
- आर्थिक सम्भाव्य क्षेत्र मार्फत अतिरिक्त आय र रोजगारी सिर्जना गर्दै सम्बन्धित स्थानीय तह तथा समग्र भेगको आर्थिक वृद्धिमा उल्लेख्य योगदान गर्न ।

प्रदेश १ मा आर्थिक वृद्धि सम्भाव्य क्षेत्र:

कम्युनिटी इन्गेजमेन्टस् एण्ड आउटरिच प्रालिले प्रदेश १ को आर्थिक वृद्धि सम्भाव्य क्षेत्र पहिचानका लागि निम्न विधि अवलम्बन गरेको छ ।

- प्राथमिक र द्वितीयक तथ्याङ्कका आधारमा प्रदेश १ को आर्थिक वृद्धिमा उल्लेख्य योगदान गर्नसक्ने कृषि, उत्पादनमूलक उद्योग तथा सेवा क्षेत्रका प्रमुख बस्तु तथा सेवा पहिचान ।
- पहिचान भएका बस्तु तथा सेवा उत्पादन वा प्रवाह भइरहेका वा हुनसक्ने केन्द्र र आसपासका भेगको समग्र सूची तयारी
- सम्बन्धित सूचीमा रहेका क्षेत्रहरू मध्येबाट सम्बन्धित क्षेत्रका सरोकारवालाहरूका विच सम्बाद र संलग्नताको सुरुवातका लागि सीमित संख्याका सम्भाव्य क्लस्टर छनौट ।
- यस क्रममा अलैंची, डेरी, खाद्य प्रशोधन उद्योग र पर्यटनको सम्भाव्य क्लस्टरहरू पहिचान भएका छन् ।

प्रदेश १ मा आर्थिक वृद्धि सम्भाव्य क्षेत्रहरू:

द्वितीयक तथ्याङ्क अध्ययन, विभिन्न तहमा निश्चित बस्तु तथा सेवामा आधारित रहेर गरिएका समुह केन्द्रित छलफल, जानिफिकर अन्तवार्ता, सरोकारवाला परामर्श र विशेषज्ञ परामर्शका साथै आर्थिक, सामाजिक, भौगोलिक लगायत गुणात्मक सूचकहरूको थप मूल्याङ्कनबाट अलैंची, दूध, खाद्य प्रशोधन उद्योगबाट १६ प्रमुख आर्थिक वृद्धि सम्भाव्य क्षेत्रहरू पहिचान गरियो ।

क्षेत्र	बस्तु	आर्थिक वृद्धि सम्भाव्य क्षेत्र	स्थानीय तहहरू
कृषि	कलैंची	ताप्लेजुङ	फक्ताङलुङ गाउँपालिका, मैवाखोला गाउँपालिका, मिक्वाखोला गाउँपालिका, फुङलिङ नगरपालिका, मेरिङदेन गाउँपालिका र सिरिजङ्घा गाउँपालिका
		पाँचथर	फालेलुङ गाउँपालिका, फिदिम नगरपालिका, याङवरक गाउँपालिका, हिलिहाङ गाउँपालिका
		ईलाम	सन्दकपुर गाउँपालिका, देउमाई नगरपालिका, माईजोगमाई गाउँपालिका, सूर्योदय नगरपालिका
		संखुवासभा	भोटखोला गाउँपालिका, सभापोखरी गाउँपालिका, मकालु गाउँपालिका, सिलीचोङ गाउँपालिका, चिचिला गाउँपालिका
	डेरी	मोरङ	बेलबारी नगरपालिका, सुन्दरहरैचा नगरपालिका, उर्लाबारी नगरपालिका, ग्रामथान गाउँपालिका, केराबारी गाउँपालिका, रंगेली नगरपालिका, सुनवर्षि नगरपालिका
		सुनसरी	बराहक्षेत्र नगरपालिका, इटहरी उपमहानगरपालिका, दुहबी नगरपालिका, धरान उपमहानगरपालिका, इनरुवा नगरपालिका, देवानगञ्ज गाउँपालिका, कोशी गाउँपालिका
		भापा	अर्जुनधारा नगरपालिका, मेचीनगर नगरपालिका, बुद्धशान्ति गाउँपालिका
		इलाम	सूर्योदय नगरपालिका, रोङ गाउँपालिका
उत्पादनमूलक उद्योग	खाद्य प्रशोधन उद्योग	मोरङ, सुनसरी	विराटनगर महानगरपालिका, बुढीगंगा गाउँपालिका, कटहरी गाउँपालिका, दुहबी नगरपालिका, इटहरी उपमहानगरपालिका
		भापा	बिर्तामोड नगरपालिका, भद्रपुर नगरपालिका
सेवा	पर्यटन	तिनजुरे, मिल्के, जलजले (TMJ)	मेन्छयायेम गाउँपालिका, लालिगुराँस नगरपालिका, मैवाखोला गाउँपालिका, धर्मदेवी नगरपालिका, मादी नगरपालिका, चैनपुर नगरपालिका
		कोशी टपु-बराहक्षेत्र	कोशी गाउँपालिका, बराहक्षेत्र नगरपालिका
		धरान-भेडेटार	धरान उपमहानगरपालिका, साँगुरीगढी गाउँपालिका
		इलाम	इलाम नगरपालिका, रोङ गाउँपालिका, सूर्योदय नगरपालिका
		सगरमाथा-खुम्बु	खुम्बु पासाङल्हामु गाउँपालिका, सोलुदुधकुण्ड नगरपालिका
		कञ्चनजङ्घा-पाथीभरा	फक्ताङलुङ गाउँपालिका, फुङलिङ नगरपालिका